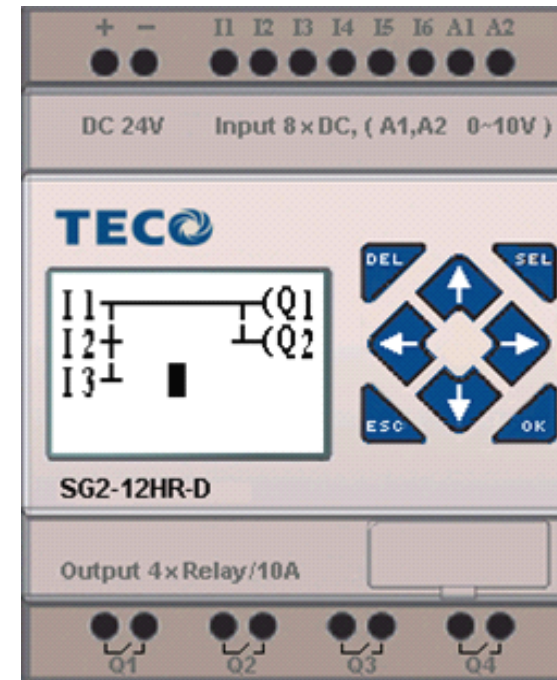
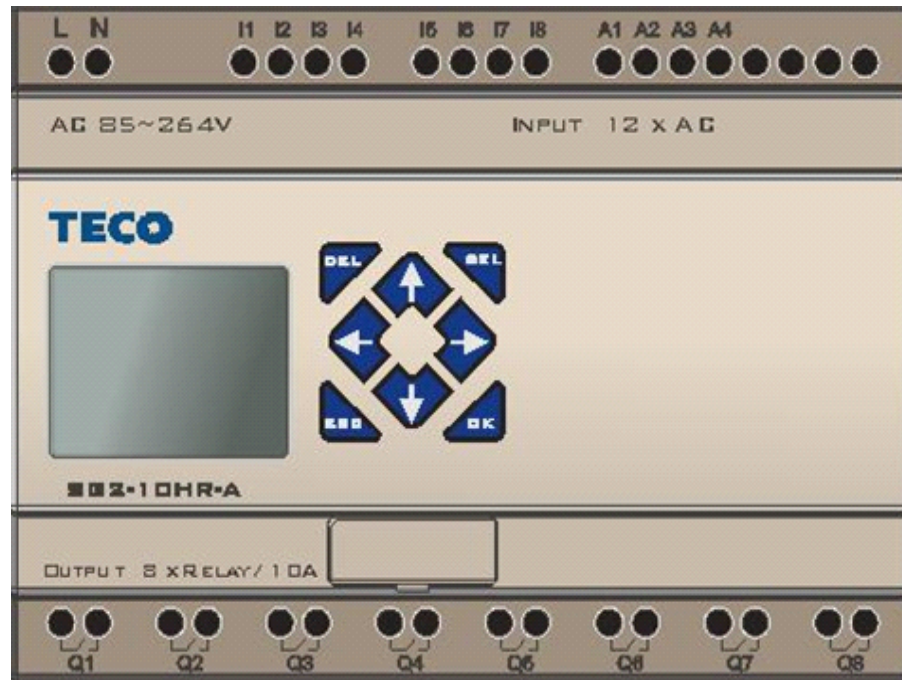


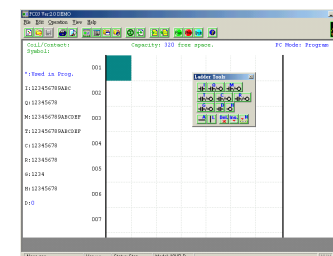
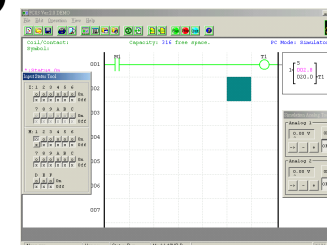
Genie2(SG2)介绍

智能继电器



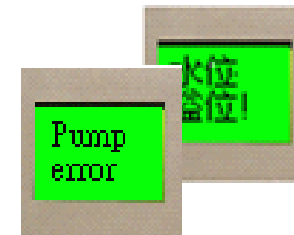
SG2 特点 (1/3)

- 竞争性强
 - 产品体系
 - **AC/DC 主机 — 10/12/20 点**
 - 扩展单元
 - **AC/DC 输入/输出扩充模块(4输入,4输出/模块; 最多接3台)**
 - **模拟量输入模块 (0~10v或者0~20mA AI*4 点/模块, 最多1台)**
 - **通讯模块 (最多接1台)**
 - » **Modbus RTU slave 模块**
 - » **Profibus-DP slave模块**
 - » **DeviceNet slave模块**
 - » **TCP/IP模块**
 - **编程语言2种: FBD(Function block diagram) &梯形图**
 - **7 中语言操作界面**
 - 英, 德, 法, 意大利, 西班牙, 葡萄牙, 中文
 - **认证**
 - **UL, CE**



SG2特点 (2/3)

- 功能强大
 - 东元研制的**CPU: Win9011 SOC**
 - 多种功能集于一体
 - **10 bits** 模拟量输入 — **DC** 机种有内含
 - **12** 点主机:**2** 点 ; **20**点主机: **4** 点
 - 模拟量比较
 - 万年历
 - 高速输入 (**1KHz**) * **2**点 — **DC** 机种有内含
 - **PWM** 输出 * **1** 点 — 晶体管种类
 - **HMI** 功能
 - 参数设定功能
 - 参数以及文本显示功能
 - **I/O link** 功能 — **V-型**机种内含
 - 波特率:**38.4kbps** , **8** 点/站, **8** 站 **max.**
 - 丰富的编程语言
 - **2**种编程语言
 - 梯形图: **200** 行 **max.** , **4** 部分 / 行
 - **FBD**: **99** 个功能块 **max.**
 - 最大扩展 **48** 点 (主机: **20**点; 扩充: **24**点; 面板: **4**点)



SG2特点 (3/3)

- 人性化设计
 - 具有键盘和**LCD**显示屏
 - **8**个键用于操作
 - **LCD**具有背光功能方便操作和**HMI**显示
 - 多种编程界面
 - **PC**软件
 - **PDA**软件
 - 具有导轨安装和螺丝安装
 - 程序拷贝模块

SG2 结构 (1/2)

DI/O 扩展模块

-- 最多3组

- SG2-8ER-A
- SG2-8ER-D
- SG2-8ET-D

模拟量输入模块

- SG2-4AI



通讯模块

- SG2-TCP/IP (TCP/IP 模块)

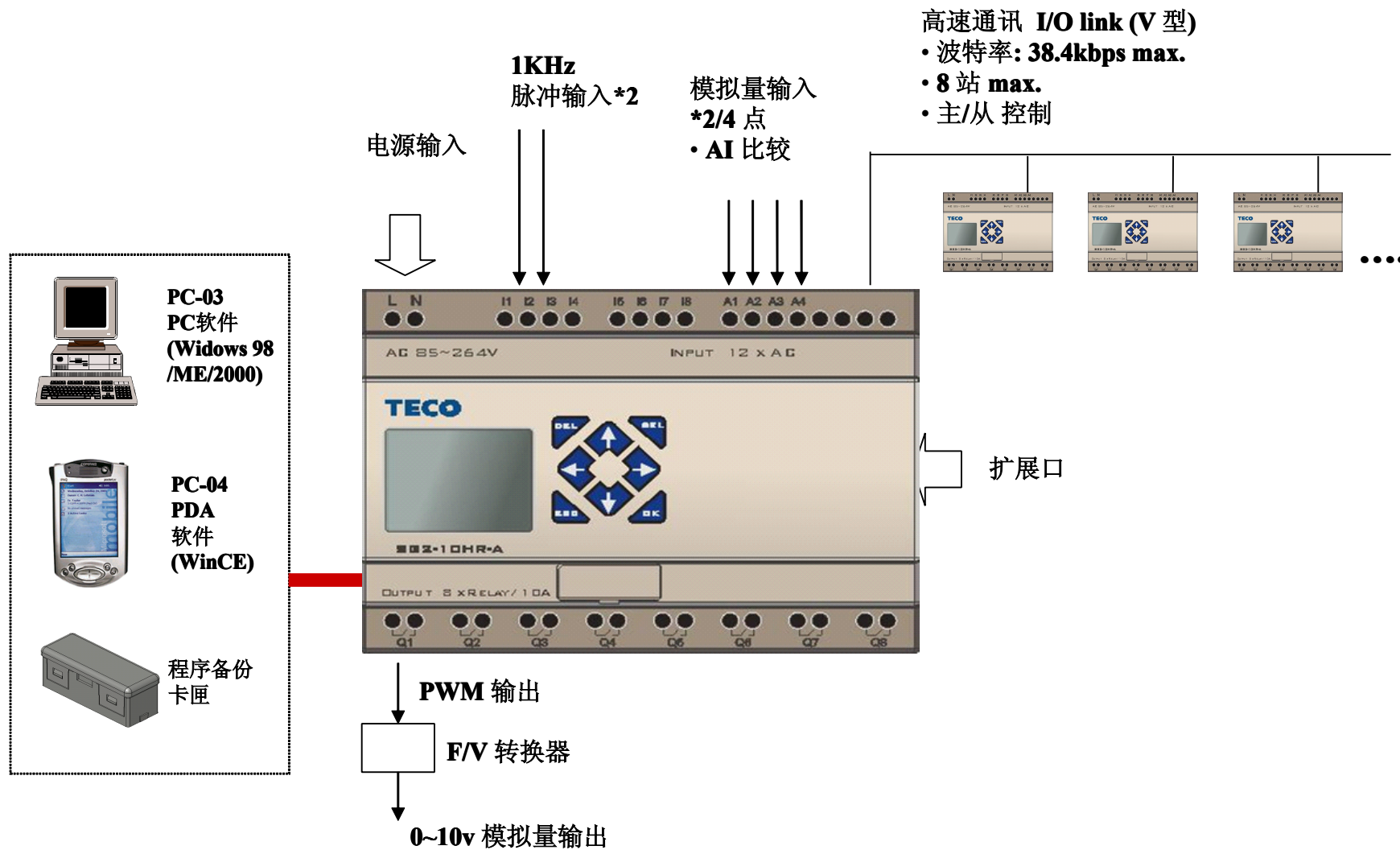
主机

- AC 标准机种
 - 10/20点: SG2-10HR-A ; SG2-20HR-A
- DC标准机种(24Vdc)
 - 12点: SG2-12HR-D ; SG2-12HT-D
 - 20点: SG2-20HR/HT-D
- DC标准机种(12Vdc)
 - 12点: SG2-12HR-D ; SG2-12HT-D
 - SG2-12HR-12D
 - 20点: SG2-20HR/HT-D ; SG2-20HR-12D
- 高速通讯型
 - 20点: SG2-20VR/VT-D
- AC input Blind type
- AC input board type

通讯模块

- SG2-PBUS (Profibus DP slave module)
- SG2-DNET(DeviceNet slave module)
- SG2-MBUS(Modbus module)

SG2 结构 (2/2)



SG2 型录 (1/3) --- 基本单元

型号 SG2-	电源	数字输入		输出		模拟量 输入	扩展	I/O link	尺寸	备注
		种类	点数	种类	点数					
10HR-A	85~264vAC	AC	6	继电器	4		X	N.A	72 (W) × 90 (L) × 59.6 (H)	
12HR-D	21.6~26.4Vdc	24Vdc	6+2	继电器	4	2	X	N.A		
12HT-D	21.6~26.4Vdc	24Vdc	6+2	晶体管	4	2	X	N.A		
12HR-12D	10.8~13.2Vdc	12Vdc	6+2	继电器	4	2	X	N.A		
12HT-12D	10.8~13.2Vdc	12Vdc	6+2	晶体管	4	2	X	N.A		
12HR-24A	24VAC	24Vac	8	继电器	4		X	N.A		
20HR-A	85~264vAC	AC	12	继电器	8		X	N.A	126(W) × 90 (L) × 59.6 (H)	
20HR-D	21.6~26.4Vdc	24Vdc	12	继电器	8	4	X	N.A		
20HT-D	21.6~26.4Vdc	24Vdc	12	晶体管	8	4	X	N.A		
20HR-12D	10.8~13.2Vdc	12Vdc	12	继电器	8	4	X	N.A		
20HT-12D	10.8~13.2Vdc	12Vdc	12	晶体管	8	4	X	N.A		
20VR-D	21.6~26.4Vdc	24Vdc	12	继电器	8	4	X	X		
20VT-D	21.6~26.4Vdc	24Vdc	12	晶体管	8	4	X	X		
10KR-A	85~264vAC	AC	6	继电器	4		X	N.A	72 (W) × 90 (L) × 59.6 (H)	
12KR-D	21.6~26.4Vdc	24Vdc	6+2	继电器	4	2	X	N.A		
12KT-D	21.6~26.4Vdc	24Vdc	6+2	晶体管	4	2	X	N.A		

主机

SG2型录 (2/3) ---基本单元

	型号 SG2-	电源	数字输入		输出		模拟量 输入	扩展	I/O link	尺寸	备注		
			种类	点数	种类	点数							
主机	20KR-A	85~264vAC	AC	12	继电器	8		○	N.A	126(W) × 90(L) × 59.6(H)			
	20KR-D	21.6~26.4Vdc	24Vdc	12	继电器	8	4	○	N.A				
	20KT-D	21.6~26.4Vdc	24Vdc	12	晶体管	8	4	○	N.A				
	10CR-A	85~264vAC	AC	6	继电器	4			N.A	N.A	72(W) × 90(L)	 PCB type	
	12CR-D	21.6~26.4Vdc	24Vdc	6+2	继电器	4	2		N.A	N.A			
	12CT-D	21.6~26.4Vdc	24Vdc	6+2	晶体管	4	2		N.A	N.A			
	20CR-A	85~264vAC	AC	12	继电器	8				N.A	N.A	126(W) × 90(L)	 PCB type
	20CR-D	21.6~26.4Vdc	24Vdc	12	继电器	8	4		N.A	N.A			
	20CT-D	21.6~26.4Vdc	24Vdc	12	晶体管	8	4		N.A	N.A			

SG2 型录 (3/3) --- 扩展单元

	型号 SG2-	电源	简介	尺寸	备注
D/I/O	8ER-A	85~264Vac	数字 I/O 扩充 模块, AC 输入*4/继电器 输出*4	72(W)× 90(L)× 59.3(H)	
	8ER-D	21.6~26.4Vdc	数字 I/O 扩充 模块, DC 输入*4/继电器 输出*4		
	8ET-D	21.6~26.4Vdc	数字 I/O 扩充 模块, DC 输入*4/晶体管 输出*4		
AI	4AI	21.6~26.4Vdc	模拟量输入模块, 0~10v 或0~20mA*4 通道		
通讯	PBUS	21.6~26.4Vdc	Profibus-DP slave 模块		
	DNet	21.6~26.4Vdc	DeciceNet slave 模块		
	MBUS	21.6~26.4Vdc	RS485 Modbus RTU 模块		
	TCP/IP	21.6~26.4Vdc	EtherNet 模块		
其他	10PS-24	85~264vAC	交流输入,输出 DC24V/1.3A		
	10PS-12	85~264vAC	交流输入,输出DC12V/1.9A		
	10PS2-24	85~264vAC	交流输入,输出DC24V/2.5A		
	PM05		程序备份卡匣 (Memory pack)		
编程	SG2-PL01		PC 编程电缆		
	SG2 CLIENT		PC 软件 (使用 PL01)		
	JNSWPDA		PDA 连接器		
	SG2 PDA		PDA 软件 (使用 PL01+ JNSWPDA)		

SG2 规格 (1/5) --- 主机

	CR	CT	KR	KT	HR	HT	VR	VT
Remote I/O	No						Yes	
I/O Link	No						Yes	
Modbus	No						Yes	
PWM 输出	No	Yes	No	Yes	No	Yes	No	Yes
1K Hz 输入	直流型机种具备							
LCD/键盘	No				Yes			
万年历 (RTC)	Yes (30秒补偿功能.)							
RTC 备份	240 小时/25℃							
RTC 精度	5 秒/天							
扩展	Yes (C机种除外)							
Memory Pack	Yes							
PC 连接	Yes							
梯形图行数	200							
FBD 块数	99 (RUN/STOP/SET/ 监控, 用SG2软件编写)							
密码	Yes (2 级密码设定)							
数据保持	M1~MF , C1~CF , TE~TF							

SG2 规格 (2/5)

项目	规格	
周围环境	周温温度	-10 ~ 55 °C / -10 ~ 60 °C 输出电流 3A 之下
	LCD 工作温度	-10 ~ 40 °C ，具有自动保护功能
	储存温度	-40 ~ 70 °C
	相对湿度	10~90%RH 不结霜环境
	污染程度	污染程度 2
	耐腐蚀性	不能安装在有腐蚀气体的场合
机台环境	振动	IEC68-2-6 标准 , 0.075mm amplitude/1.0g acceleration
	冲击	IEC68-2-27 标准, 15g peak,11ms duration
电机环境	ESD	Contact +/- 4KV, air discharge +/- 8KV
	EFT	Power DC/AC ; +/- 2KV
	CS	0.15~80MHz 10V/m
	RS	80~1000MHz 10V/m
	EMI	EN55011 class B
安装	保护等级	IP20
	安装方式	直接安装或导轨安装
	安装方向	无限制
连接电缆	AWG 12/φ 3.5mm²	

SG2 规格 (3/5) --- I/O

- 直流电源输入规格

	数字输入	高速输入	模拟量点作为数字输入	模拟量输入
输入规格	3.2mA/24V DC	3.2mA/24V DC	0.63mA/24V	0~10V
ON 电流/电压	>1.875mA/15V	>1.875mA/15V	>0.161mA/9.8V	
OFF 电流/电压	< 0.625mA/5V	< 0.625mA/5V	< 0.085mA/5V	
线长	<100 m	<100 m	<100 m	< 30 m (屏蔽线)
响应时间	On=>Off 3ms	On=>Off 0.3ms	On=>Off 5ms	
	Off=>On 5ms	Off=>On 0.5ms	Off=>On 5ms	
电路隔离	None			

- AC电源输入规格

	AC220V	AC110V	
输入规格	1.3 mA	0.66 mA	
ON 电流/电压	> AC 79 V /0.41mA		
OFF 电流/电压	< AC 40 V /0.32 mA		
线长	< 100 m		
响应时间	On=>Off(ms)	Typical 50/60 Hz 90/85 (ms)	Typical 50/60 Hz 50/45 (ms)
	Off=>On (ms)	Typical 50/60 Hz 22/18 (ms)	Typical 50/60 Hz 50/45 (ms)
电路隔离	None		

SG2 规格 (4/5) --- I/O

- 输出规格

项目		继电器输出	晶体管输出
外部电源		AC265 , DC30V	23.9~24.1V
电路绝缘		机械绝缘	光耦合绝缘
电流		8A/点	0.5A/点
自感电流		2A/点	N.A
响应时间	OFF → ON	约 5 ms	约 25 us
	ON → OFF	约 9ms	低于 0.6 ms

SG2 规格 (5/5) --- 扩展模块

- 数字扩充模块

型号 SG2-xxx-x	电源	数字输入		数字输出	
		点数	类型	点数	类型
8ER-A	85~264Vac	4	85~264Vac	4	继电器
8ER-D	21.6~26.4Vdc	4	21.6~26.4Vdc	4	继电器
8ET-D	21.6~26.4Vdc	4	21.6~26.4Vdc	4	晶体管

- 模拟量扩充模块

型号 SG2-xxx	电源	模拟量输入		模拟量输出	
		点	类型	点数	类型
4AI	21.6~26.4Vdc	4	0~10Vdc, 0~20mA	0	---

- 通信模块

型号 SG2-xxx	功能描述
MBUS	ModBus slave comm. Module. 4800~57600 bps
DNet	DeviceNet slave comm. Module 125k,250k,500k bps
PBUS	Profibus-DP slave module, 9.6k~6 Mbps
TCP/IP	TCP/IP comm. Module